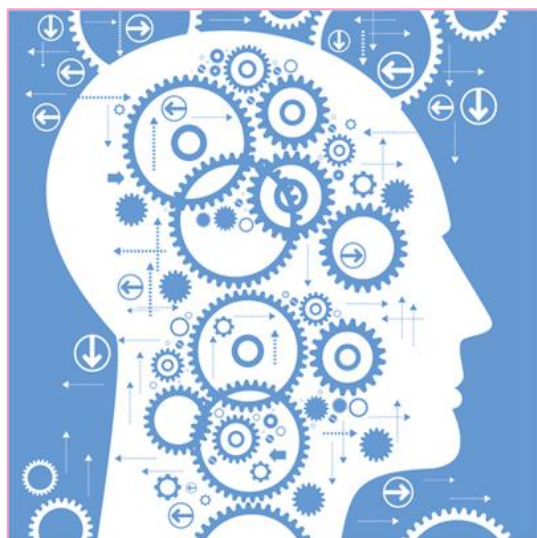


INCIDENCIA Y DIAGNÓSTICO DE LA ENFERMEDAD DEL PARKINSON. CÓDIGOS CIE

I. Orihuela González; A. Vega Álvarez; M.D. Urquizar Sierra

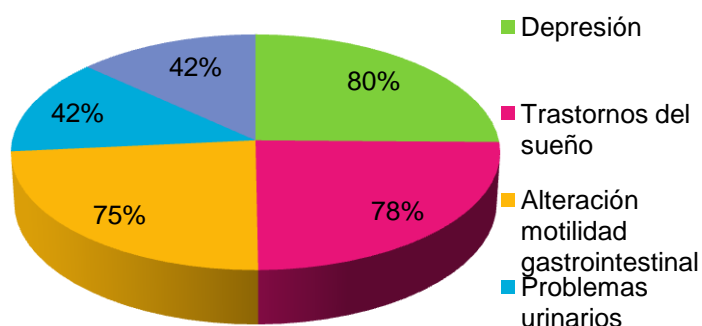


OBJETIVOS

El Parkinson es la segunda enfermedad neurodegenerativa en España por número de habitantes y es difícil de diagnosticar en sus etapas iniciales. Nuestro objetivo es estudiar la incidencia de hospitalización así como la comorbilidad que produce a largo plazo y la efectividad de sus tratamientos, destacando la importancia de una codificación de calidad para el diagnóstico de esta enfermedad.

RESULTADOS

Síntomas más comunes

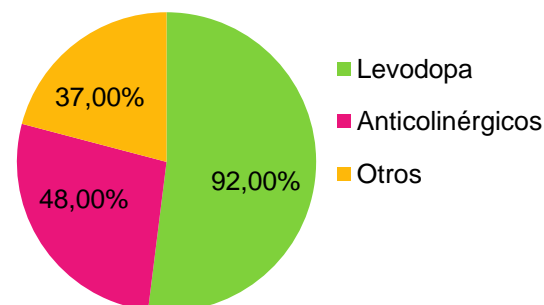


Se han registrado 15 pacientes: 7 hombres y 8 mujeres.

La edad media es de 65 años.

El 23% presentaba un parkinson evolucionado

Terapia farmacológica



METODOLOGÍA

Estudio observacional retrospectivo de los pacientes ingresados en un servicio de medicina interna diagnosticados de Enfermedad de Parkinson durante 2015. Se analizaron las altas hospitalarias de pacientes diagnosticados de Parkinson. Se recogió el código CIE 9 MC 332.0. Las variables analizadas fueron edad, sexo, síntomas, tratamiento, factores de riesgo y complicaciones. Las fuentes de información se han basado en el CMBD (Conjunto Básico Mínimo de Datos) y en la historia clínica de estos pacientes.

CONCLUSIONES

1. El factor de riesgo más destacado es la edad.
2. El Parkinson afecta por igual a hombres y mujeres.
3. El tratamiento farmacológico más utilizado y más efectivo ha sido la levodopa.
4. La depresión es el trastorno más frecuente en la Enfermedad de Parkinson.
5. La clínica es fundamental para su diagnóstico precoz y evitar su progresión y posibles futuras complicaciones.
6. Destacar la importancia de una adecuada codificación de estos procesos diagnósticos, no solo, como sistema de información homologable, sino para permitir la comunicación informatizada entre los profesionales convirtiéndose en un indicador de calidad asistencial.